

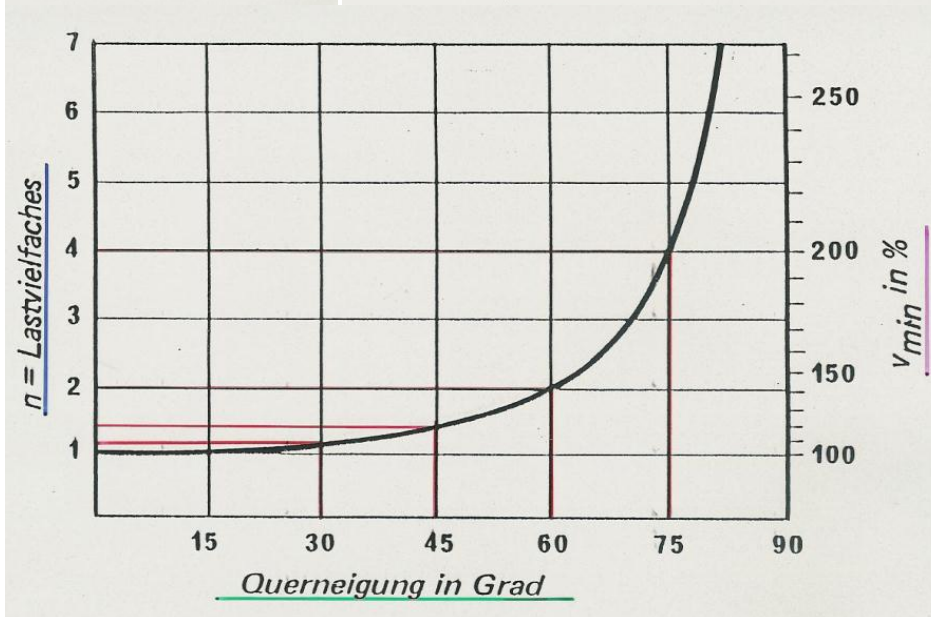
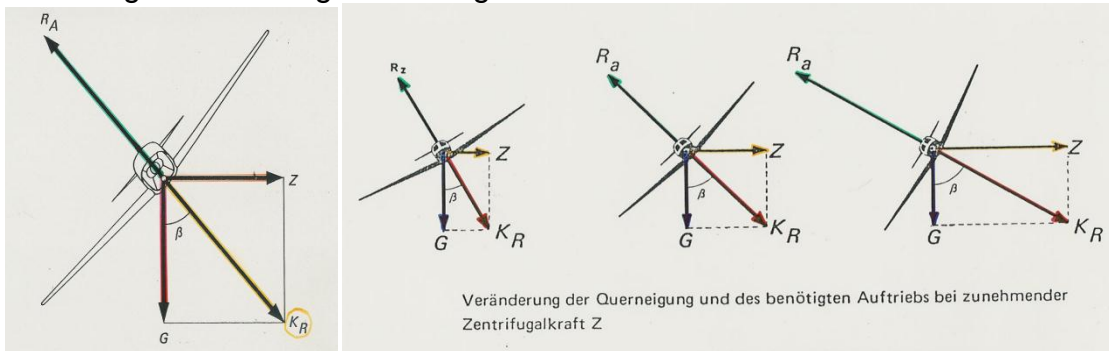
# Die Minimalgeschwindigkeit in der Kurve

**Ziel: Sichere Durchführung von Kurven mit grosser Querlage**

## Die Kräfte in der Kurve

Zusätzlich zum Gewicht entsteht beim Kurvenflug eine Kraft, die mit zunehmendem Auftrieb kompensiert werden muss. Die Minimalgeschwindigkeit wird dadurch erhöht gemäss untenstehender Tabelle:

Querlage	0°	30°	45°	60°	75°
Erhöhung der Minimalgeschwindigkeit	+ 0	+ 10%	+ 20%	+ 40%	+ 100 %



Beispiel eines aktuellen Gruppenflugzeuges:

Flugzeug: .....

z.B. ASK-21	V min	im Geradeausflug	75 km/h	..... km/h
	"	30° Querlage	82 km/h	..... km/h
		45° Querlage	90 km/h	..... km/h
		60° Querlage	105 km/h	..... km/h
		75° Querlage	150 km/h	..... km/h